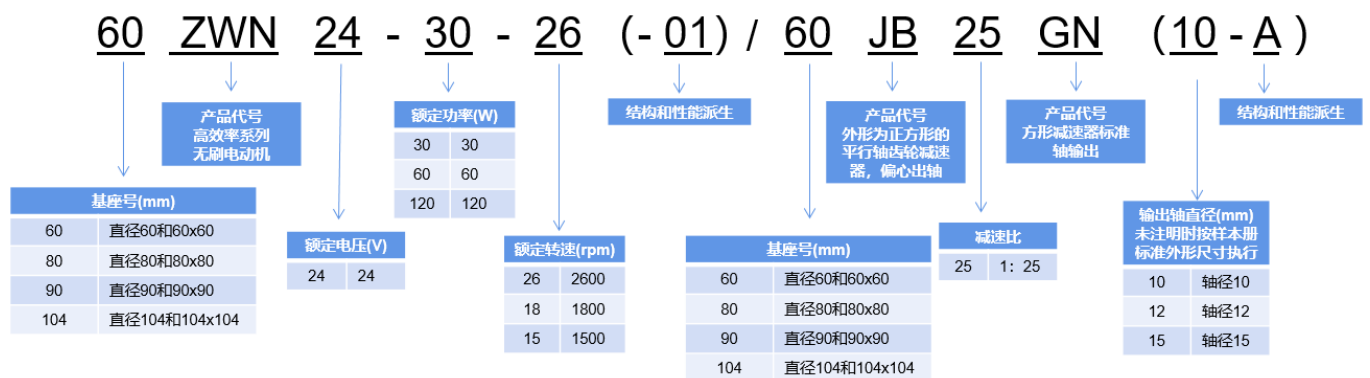


应用领域：包装机械、纺织机械、畜牧机械、工业自动化设备、门禁安防、智能物流等。

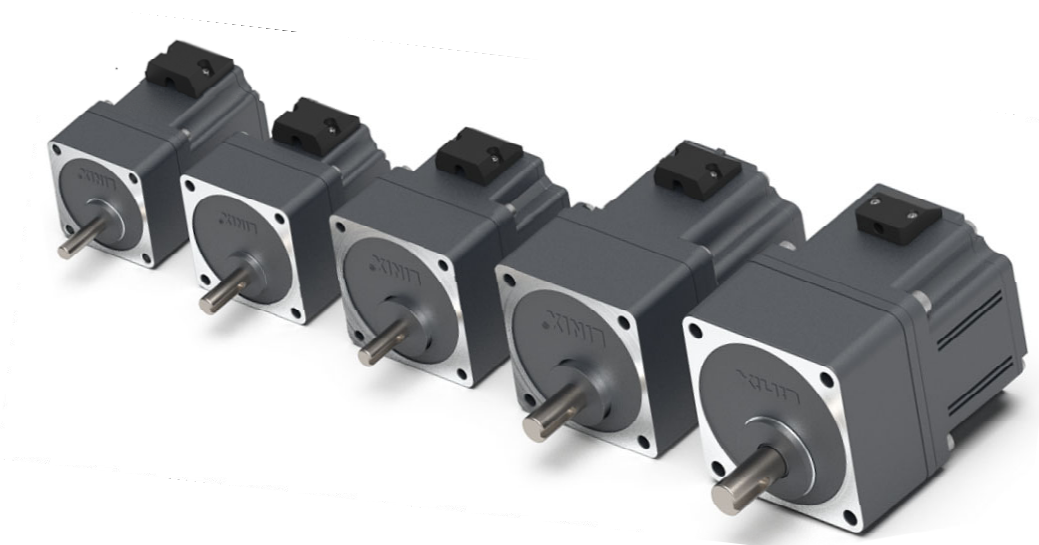
产品特点：

- 1.体积小，能最大限度节省安装空间。
- 2.结构强度好，使用寿命长。
- 3.采用钕铁硼磁钢，输出扭矩大，能耗低。

型号命名 (Model designation)



产品展示 (Product display)



注意事项 (matters needing attention)

- 1、如正反转频繁起动，供电电源应有软起动保护装置。
- 2、严禁电机超负荷低速运行及堵转，以免温升过高或者烧毁。
- 3、整机存储环境：- 5 ~ 35℃、相对湿度 < 70% ，且无腐蚀性气体、物品且通风良好的库房内，严禁与强磁性物体一起存放。

○ 60ZWN/60JB 直流无刷电机: 1-50Wtt

● 60mm



特征

传感器	HALL
绝缘等级	Class B
防护等级	IP65
使用温度	-40-60°C
空载噪声	40cm 处, ≤55dB (A)

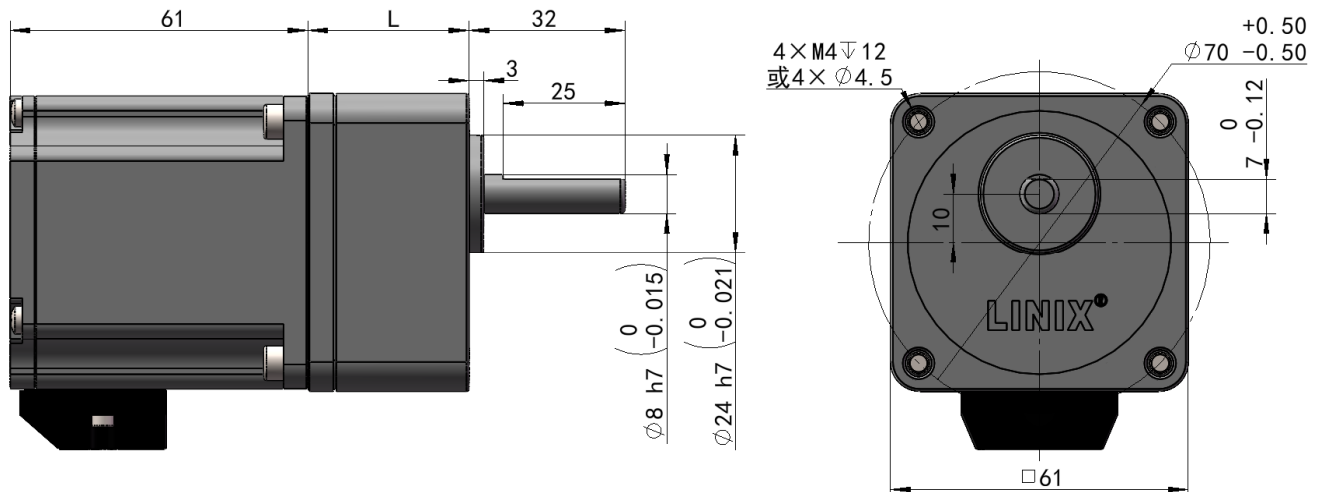
电机规格

型号	60ZWN24-30-26	60ZWN24-40-20	60ZWN24-40-30	60ZWN24-50-28
1 相数	3	3	3	3
2 极数	8	8	8	8
3 额定电压 V	24	24	24	24
4 空载转速 rpm	3300	3000	4000	3300
5 空载电流 A	0.5	0.4	0.7	0.6
6 额定转速 rpm	2600	2000	3000	2800
7 额定电流 A	2.2	2.9	2.9	3
8 额定转矩 N.m	0.11	0.2	0.13	0.17
9 峰值扭矩 N.m	0.33	0.6	0.39	0.51
10 峰值电流 A	6.6	8.7	8.7	9
11 转矩常数 N.m/A	0.065	0.08	0.059	0.071
12 重量 Kg	0.42	0.42	0.42	0.65

减速器规格

型号	60JB—GN			
1 减速比		5~20	25~60	75~200
2 箱体长度 (L)	mm	33	43	43
3 最大容许转矩	N.m	4	4	4
4 径向负载, 距轴端 10mm	N	100	150	150
5 径向负载, 距轴端 20mm	N	300	400	400
6 轴向负载	N	60	60	60
7 重量	Kg	0.29	0.38	0.41

○ **外形尺寸**



○ 60ZWN/70JB 直流无刷电机: 1-40Wtt

● 70mm



特征

传感器	HALL
绝缘等级	Class B
防护等级	IP65
使用温度	-40~60°C
空载噪声	40cm 处, ≤55dB (A)

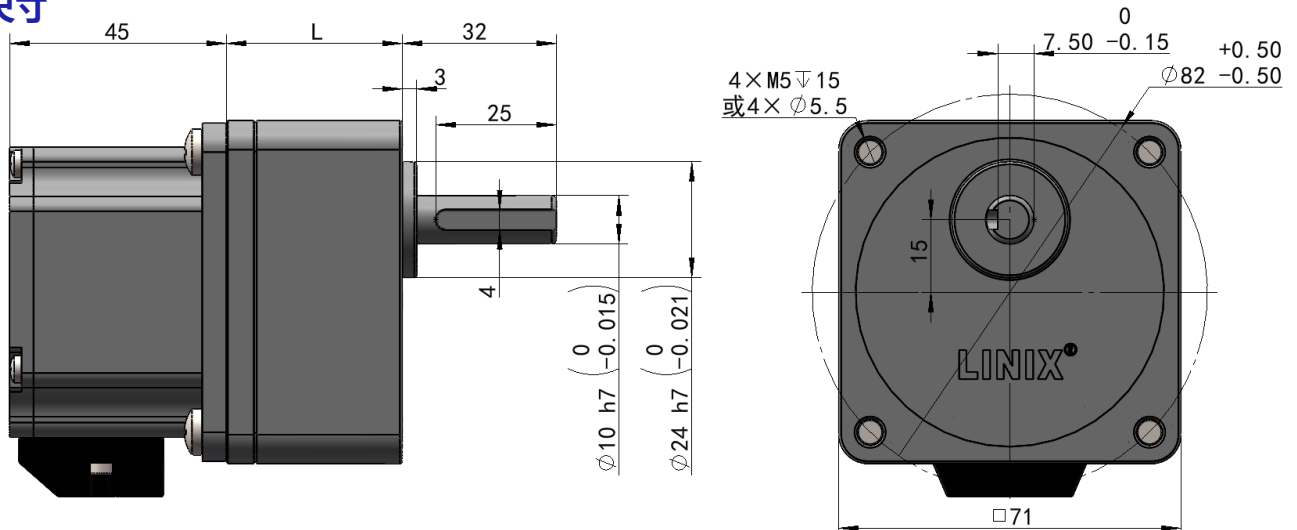
电机规格

型号	60ZWN24-30-26	60ZWN24-40-20	60ZWN24-40-30
1 相数	3	3	3
2 极数	8	8	8
3 额定电压 V	24	24	24
4 空载转速 rpm	3300	3000	4000
5 空载电流 A	0.5	0.4	0.7
6 额定转速 rpm	2600	2000	3000
7 额定电流 A	2.2	2.9	2.9
8 额定转矩 N.m	0.11	0.2	0.13
9 峰值扭矩 N.m	0.33	0.6	0.39
10 峰值电流 A	6.6	8.7	8.7
11 转矩常数 N.m/A	0.065	0.08	0.059
12 重量 Kg	0.41	0.41	0.41

减速器规格

型号	70JB—GN			
1 减速比		5~20	25~60	75~200
2 箱体长度 (L)	mm	36.5	48.5	48.5
3 最大容许转矩	N.m	6	6	6
4 径向负载, 距轴端 10mm	N	150	250	250
5 径向负载, 距轴端 20mm	N	500	600	600
6 轴向负载	N	100	100	100
7 重量	Kg	0.46	0.6	0.64

○ 外形尺寸



○ 80ZWN/80JB 直流无刷电机：60-100Wtt

● 80mm



特征

传感器	HALL
绝缘等级	Class B
防护等级	IP65
使用温度	-40-60°C
空载噪声	40cm 处, ≤55dB (A)

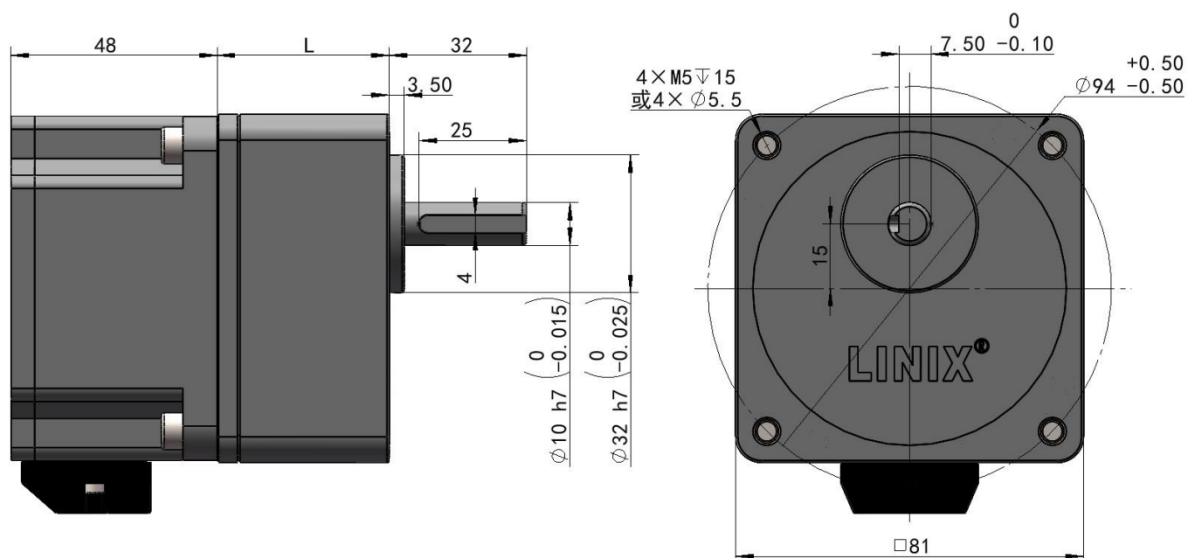
电机规格

型号	80ZWN24-60-18	80ZWN24-100-28
1 相数	3	3
2 极数	8	8
3 额定电压 V	24	24
4 空载转速 rpm	2100	3200
5 空载电流 A	1	1.3
6 额定转速 rpm	1800	2800
7 额定电流 A	3.6	5.5
8 额定转矩 N.m	0.32	0.34
9 峰值扭矩 N.m	0.96	1.02
10 峰值电流 A	10.8	16.5
11 转矩常数 N.m/A	0.12	0.081
12 重量 Kg	0.70	0.85

减速器规格

型号	80JB—GN			
1 减速比		5~20	25~60	75~200
2 箱体长度 (L)	mm	40	51	51
3 最大容许转矩	N.m	10	10	10
4 径向负载, 距轴端 10mm	N	150	250	250
5 径向负载, 距轴端 20mm	N	500	600	600
6 轴向负载	N	110	110	110
7 重量	Kg	0.66	0.85	0.91

○ 外形尺寸



○ 90ZWN/90JB 直流无刷电机: 120-200Wtt

● 90mm



特征

传感器	HALL
绝缘等级	Class B
防护等级	IP65
使用温度	-40-60°C
空载噪声	40cm 处, ≤55dB (A)

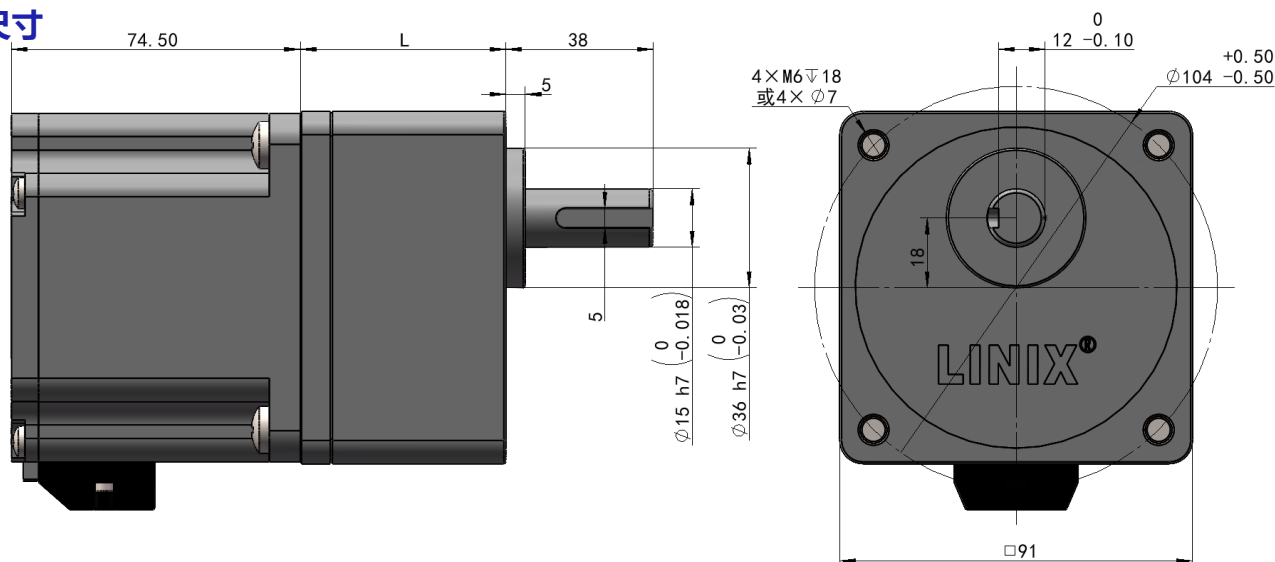
电机规格

型号	90ZWN24-120-15	90ZWN24-120-20	90ZWN24-200-20
1 相数	3	3	3
2 极数	8	8	8
3 额定电压 V	24	24	24
4 空载转速 rpm	1800	2450	2400
5 空载电流 A	0.8	1.2	1.6
6 额定转速 rpm	1500	2000	2000
7 额定电流 A	7	7.2	11.1
8 额定转矩 N.m	0.76	0.57	0.955
9 峰值扭矩 N.m	2.28	1.71	2.87
10 峰值电流 A	21	21.6	33.3
11 转矩常数 N.m/A	0.123	0.095	0.101
12 重量 Kg	1.7	1.3	1.7

减速器规格

型号	90JB—GN			
1 减速比		5~15	18~60	75~200
2 箱体长度 (L)	mm	53	71	71
3 最大容许转矩	N.m	30	30	30
4 径向负载, 距轴端 10mm	N	300	400	400
5 径向负载, 距轴端 20mm	N	550	650	650
6 轴向负载	N	150	150	150
7 重量	Kg	1.1	1.5	1.6

○ 外形尺寸



○ 104ZWN/104JB 直流无刷电机: 200-600Wtt

● 104mm



特征

传感器	HALL
绝缘等级	Class B
防护等级	IP65
使用温度	-40-60°C
空载噪声	40cm 处, ≤55dB (A)

电机规格

型号	104ZWN24-200-20	104ZWN48-400-20	104ZWN48-600-30
1 相数	3	3	3
2 极数	8	8	8
3 额定电压 V	24	48	48
4 空载转速 rpm	2720	2450	3880
5 空载电流 A	1.2	1.6	1.6
6 额定转速 rpm	2000	2000	3000
7 额定电流 A	12.5	12.5	15.6
8 额定转矩 N.m	0.955	1.91	1.91
9 峰值扭矩 N.m	2.87	5.73	5.73
10 峰值电流 A	37.5	37.5	46.8
11 转矩常数 N.m/A	0.085	0.175	0.136
12 重量 Kg	2.1	2.7	2.7

减速器规格

型号	104JB—GN			
1 减速比		5~15	18~60	75~200
2 箱体长度 (L)	mm	57	79	79
3 最大容许转矩	N.m	60	60	60
4 径向负载, 距轴端 10mm	N	550	650	650
5 径向负载, 距轴端 20mm	N	750	850	850
6 轴向负载	N	350	350	350
7 重量	Kg	1.6	2.3	2.4

○ **外形尺寸**

