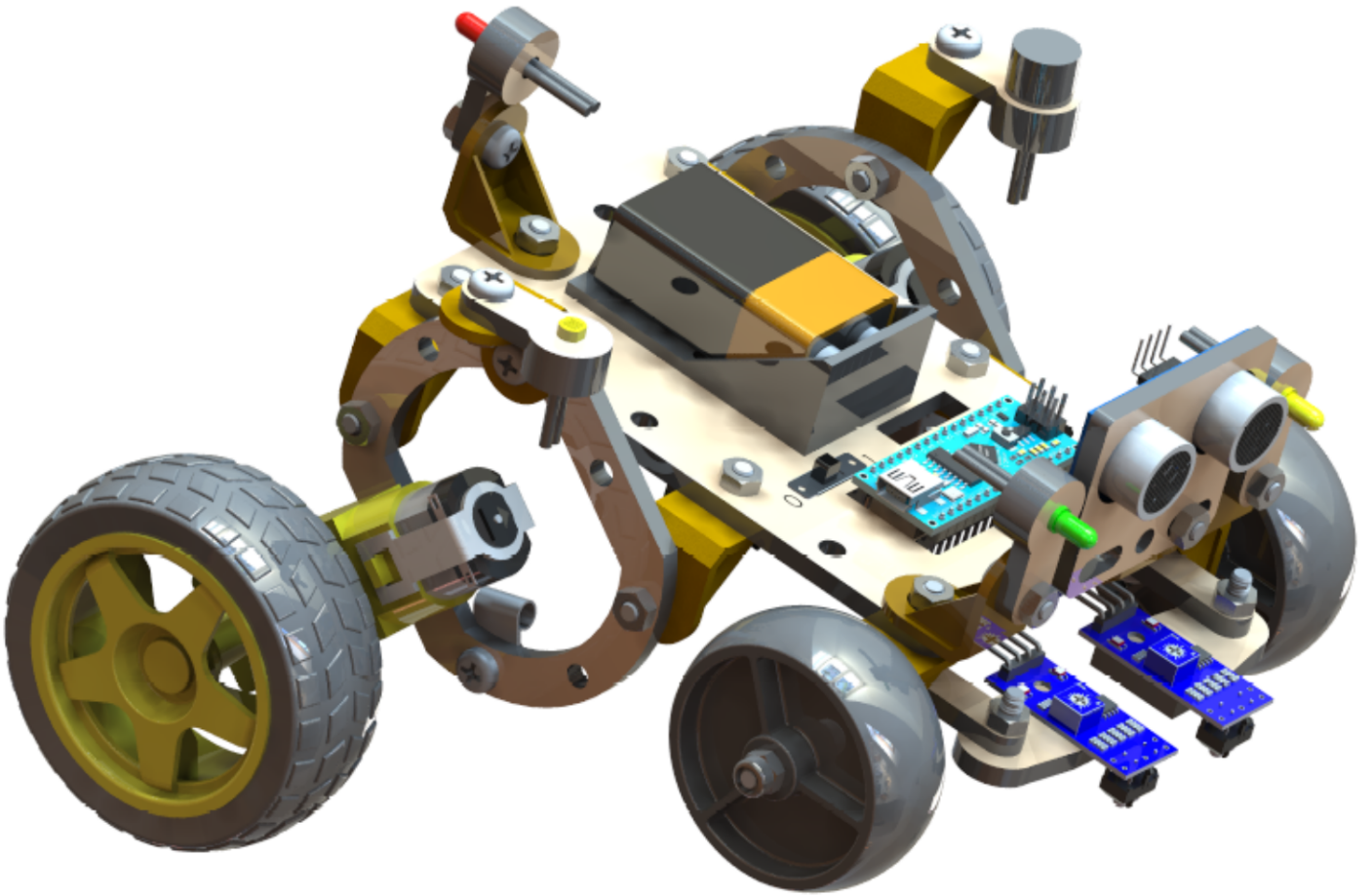


PROBUS

Montaj Talimatı

52500 Mod-1

ASSEMBLY INSTRUCTIONS



MECHABAU® PROBUS® ROBOTICS

Basit anlatımla robotik nedir?

Robot, küçük eylemleri gerçekleştirebilen bilgisayar programları tarafından çalıştırılan bir makine olarak tanımlanabilir. Çeşitli şeyler yapmak için programlanabilirler. Robotları incelediğimiz alan Robotik olarak bilinir. Çoğunlukla robotlar, insanlar tarafından yapılamayan ve kendini tekrarlayan eylemleri veya tehlikeli işleri yapmak için kullanılır.

Hızlı Başlangıç Kılavuzu

Montaj sırasında gerekli olabilecek tekniklerin bir listesi.
Teknik piktogramların açıklamaları.



Takım kullan



Takım kullanma



Sadece ellerinizi kullanın:
Döndürme ya da montajı eliniz ile yapın.



Düşük sıkılık: Az kuvvet uygulayarak bağlantıyı gevsek bırakın.



Orta sıkılık: Orta kuvvet uygulayarak bağlantıyı tatlı-sıkı bırakın.



Yüksek sıkılık: Yüksek kuvvet uygulayarak bağlantıyı sabitleyin.



Döndür/Çevir: Kılavuzda belirtilen şekilde görmek için döndürün.



Esnek: Parça bükmeye ve eğilmeye elverişlidir.



Esnek değil: Bükmeyin, katlamayın.
Bazı parçalar bükmeye ya da eğilmeye elverişsizdir.



Serbest: Bağlantıyı serbest hareket edebilecek şekilde bırakın.



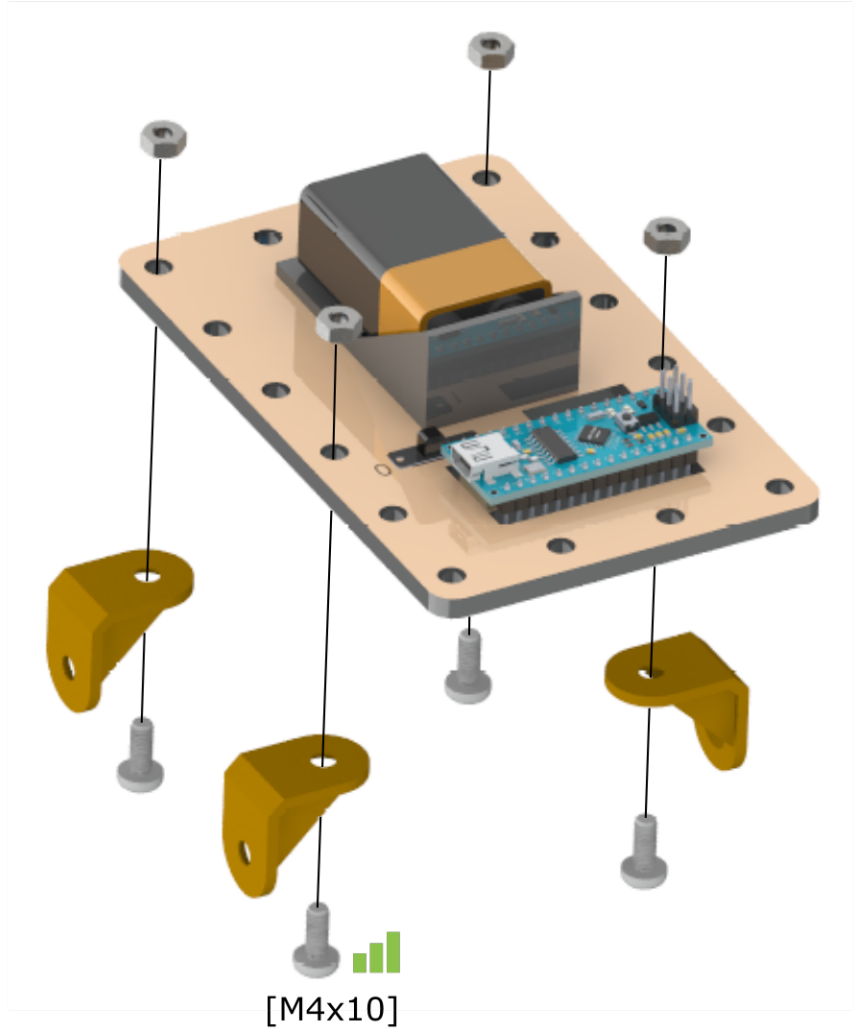
Hafif sıkı dönebilen: Bağlantıyı tatlı-sıkı hareket edebilecek şekilde bırakın.



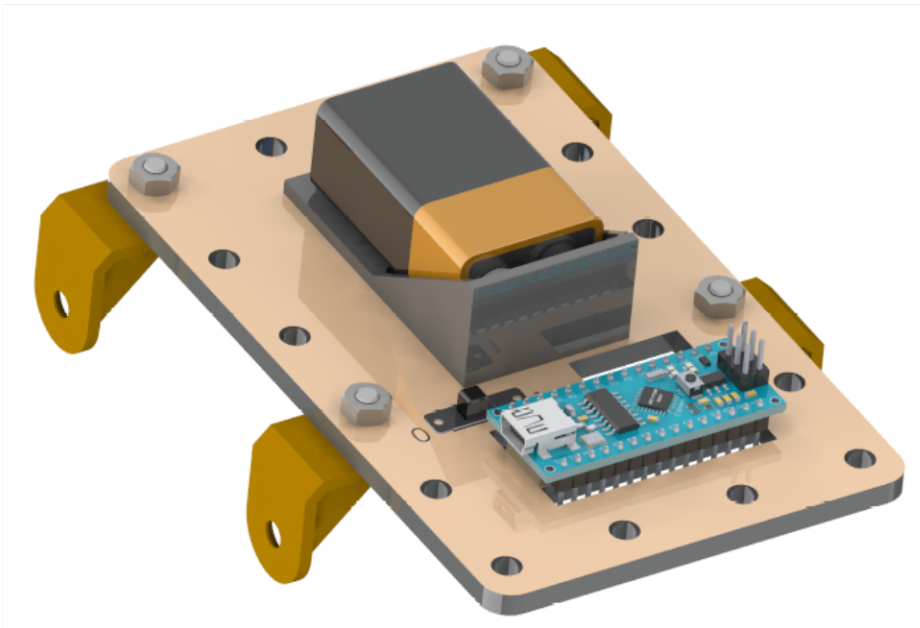
Boşluk/Aralık: İki parça arasında boşluk bırakın.

243526B

1

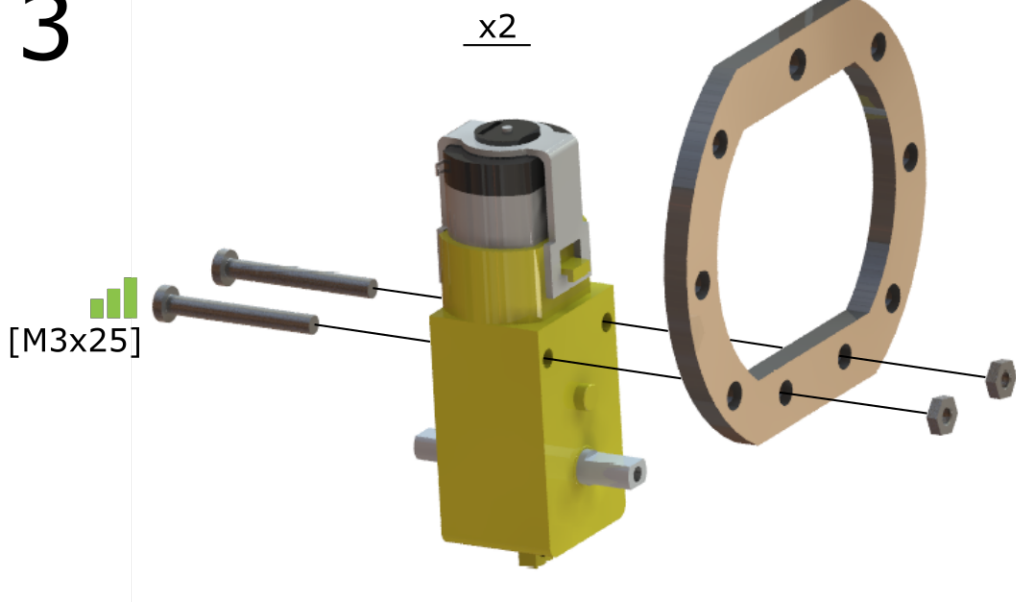


2

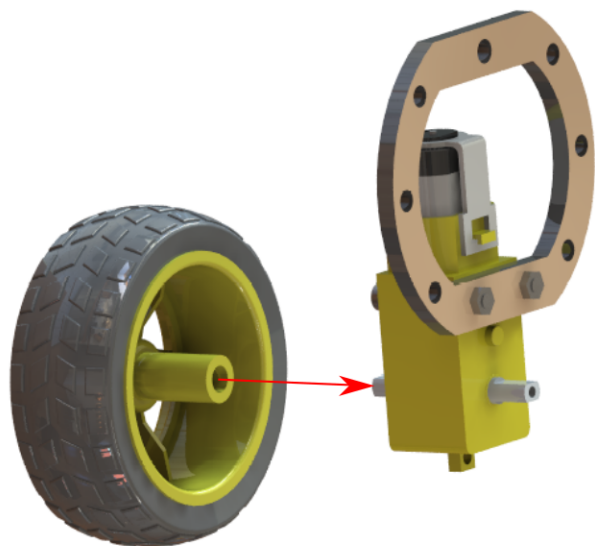


1

3



4

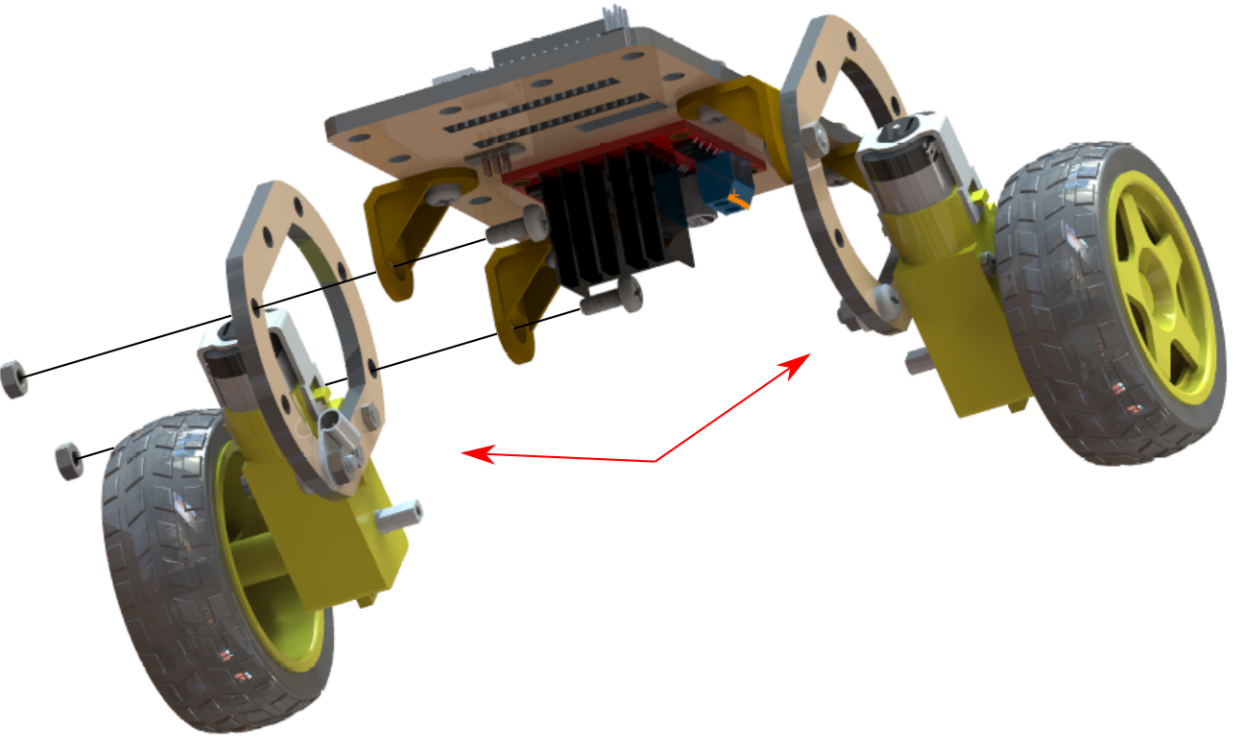


5

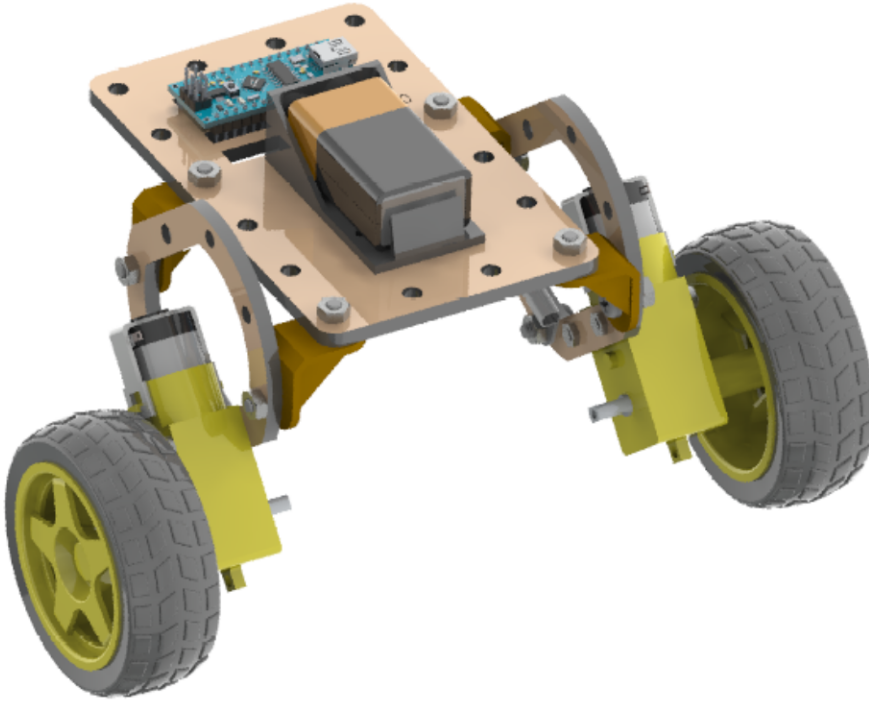


6

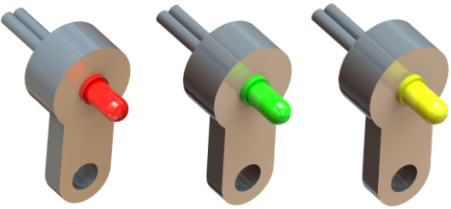
[M4x10]



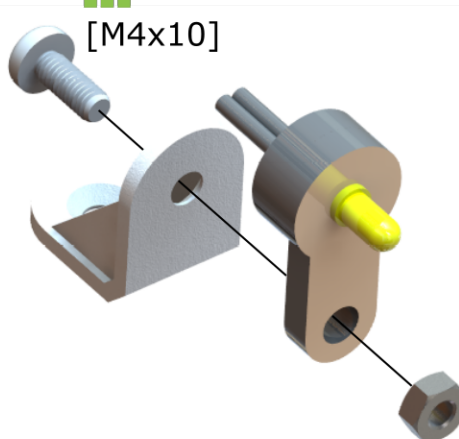
7



8

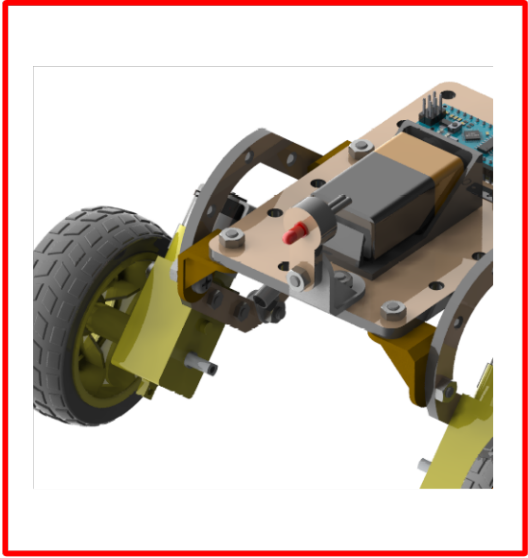
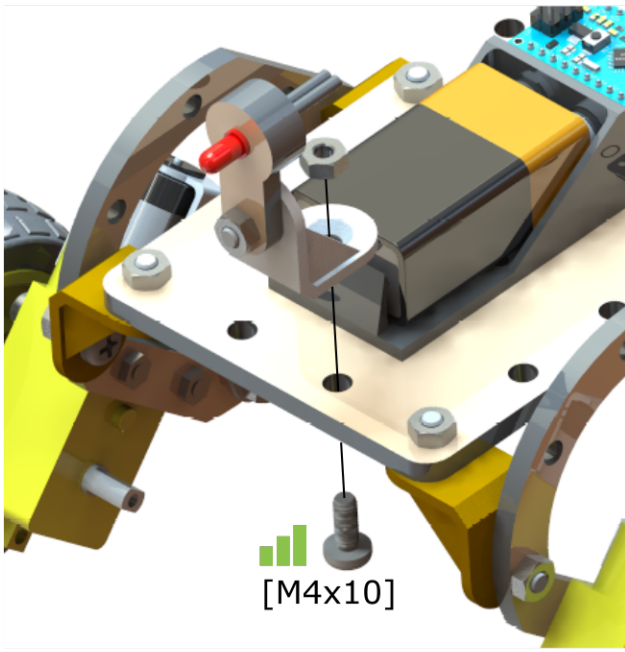
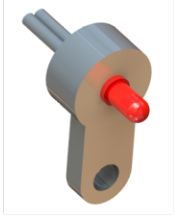


[M4x10]

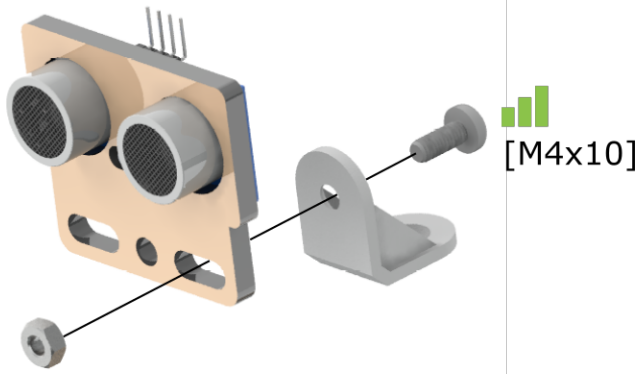


Tüm LED'ler için tekrarla
Repeat for all LED's

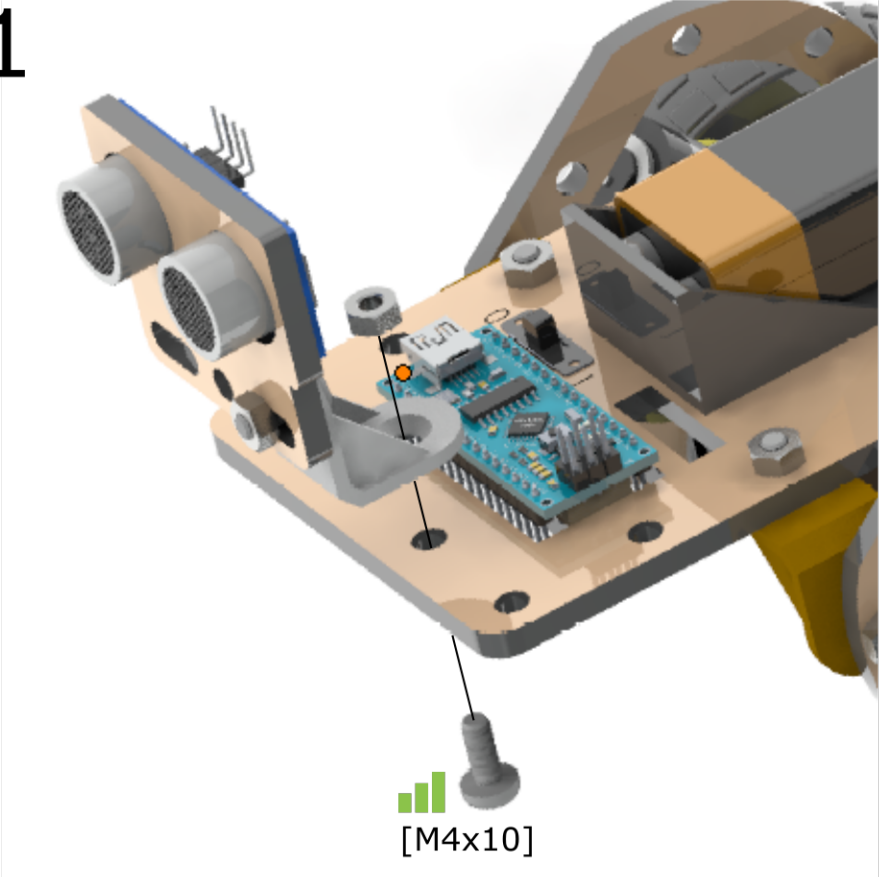
9



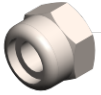
10



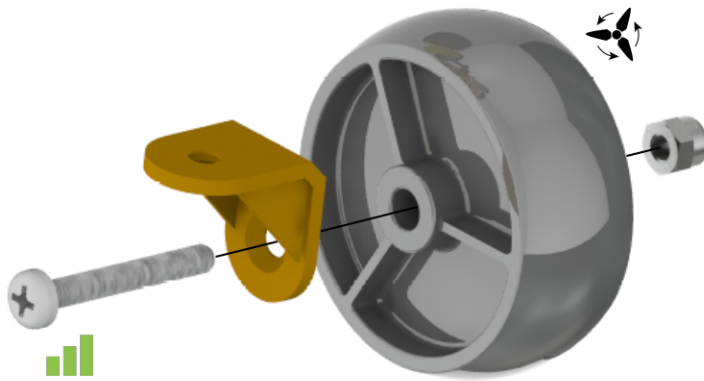
11



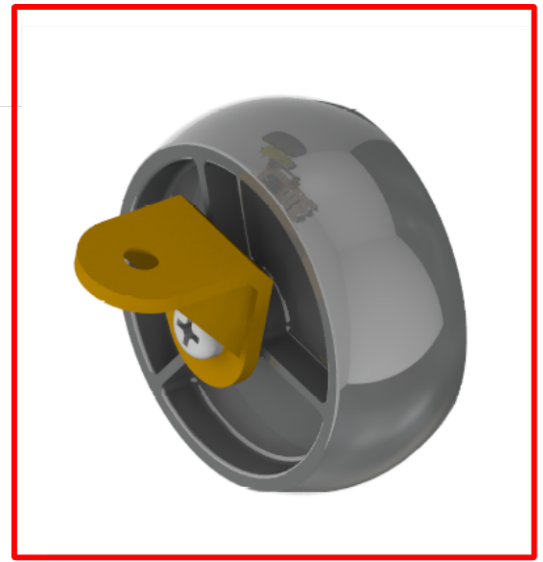
12



x2



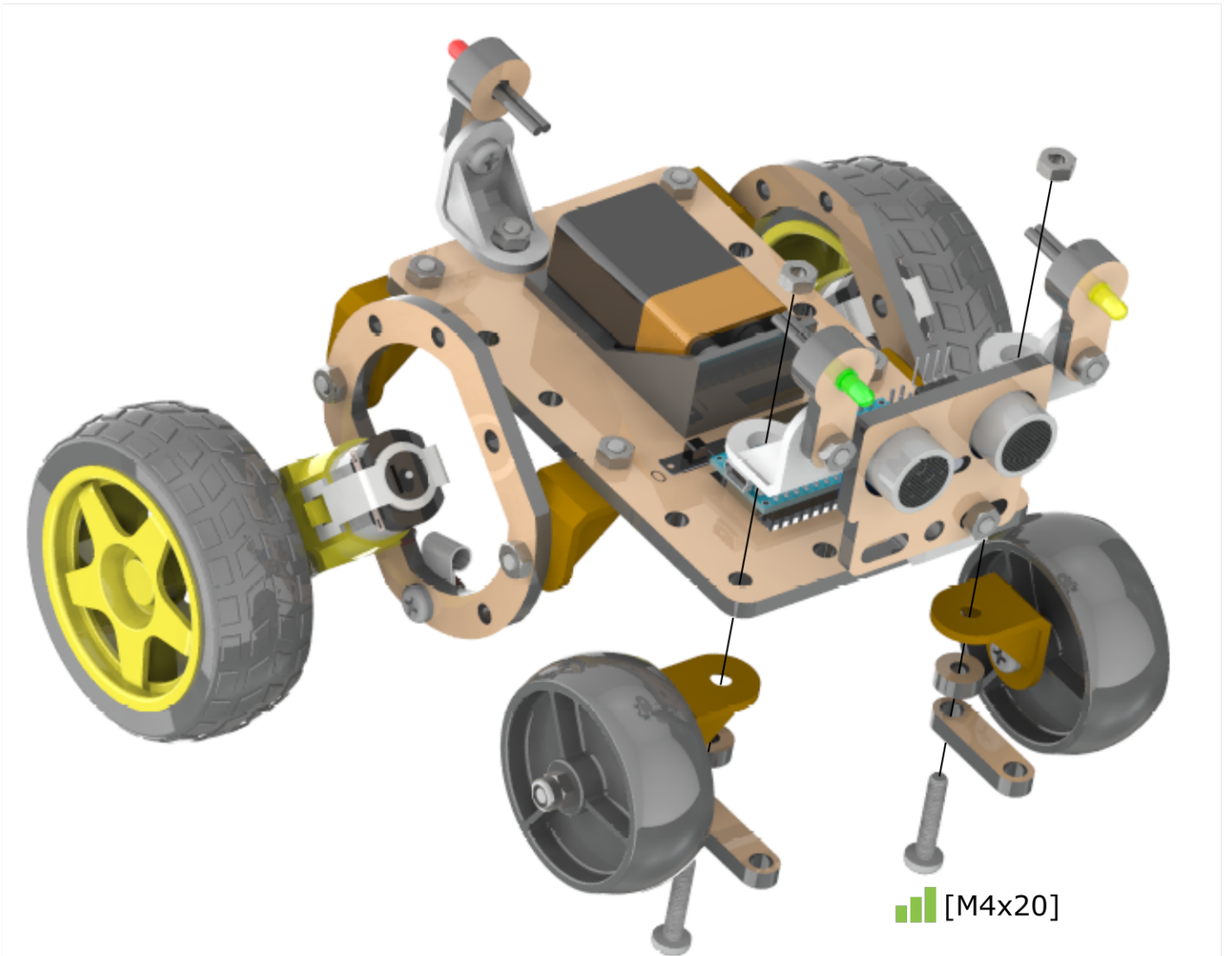
[M4x30]



13

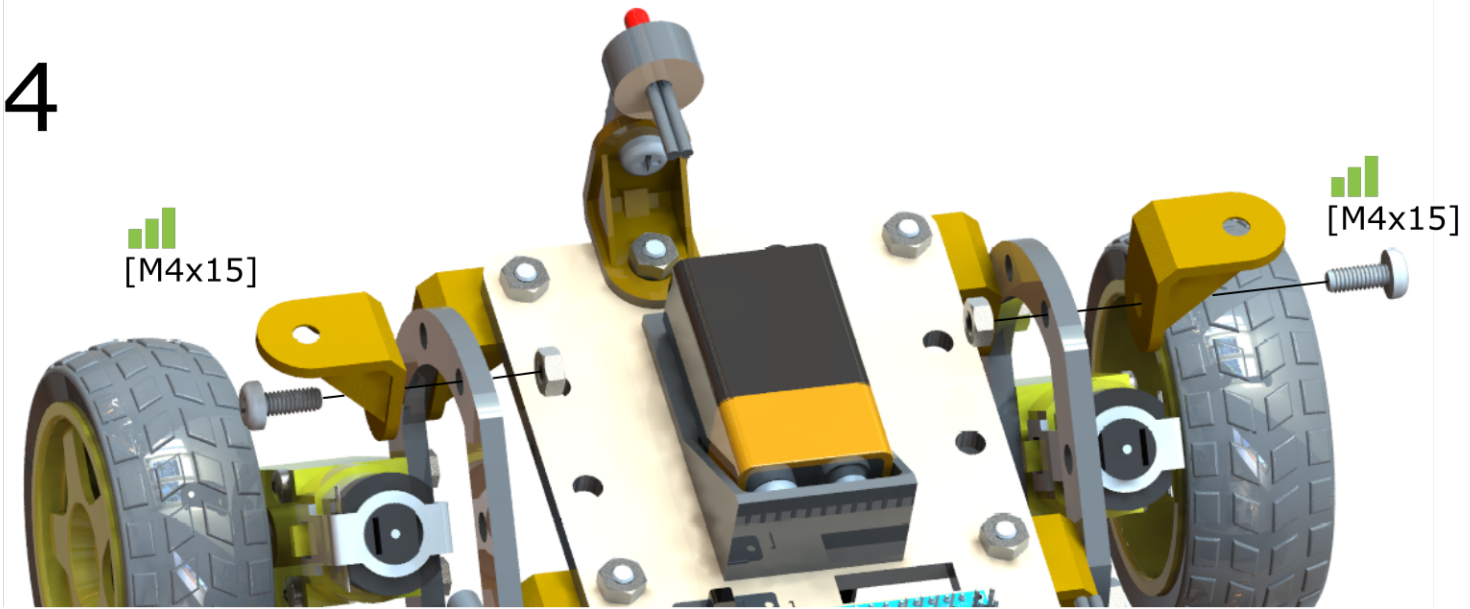


x2

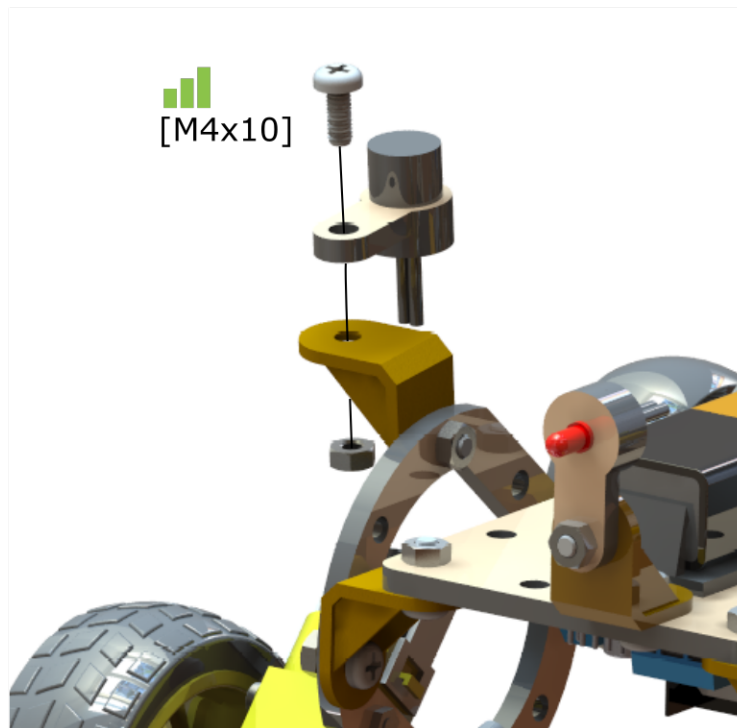


[M4x20]

14



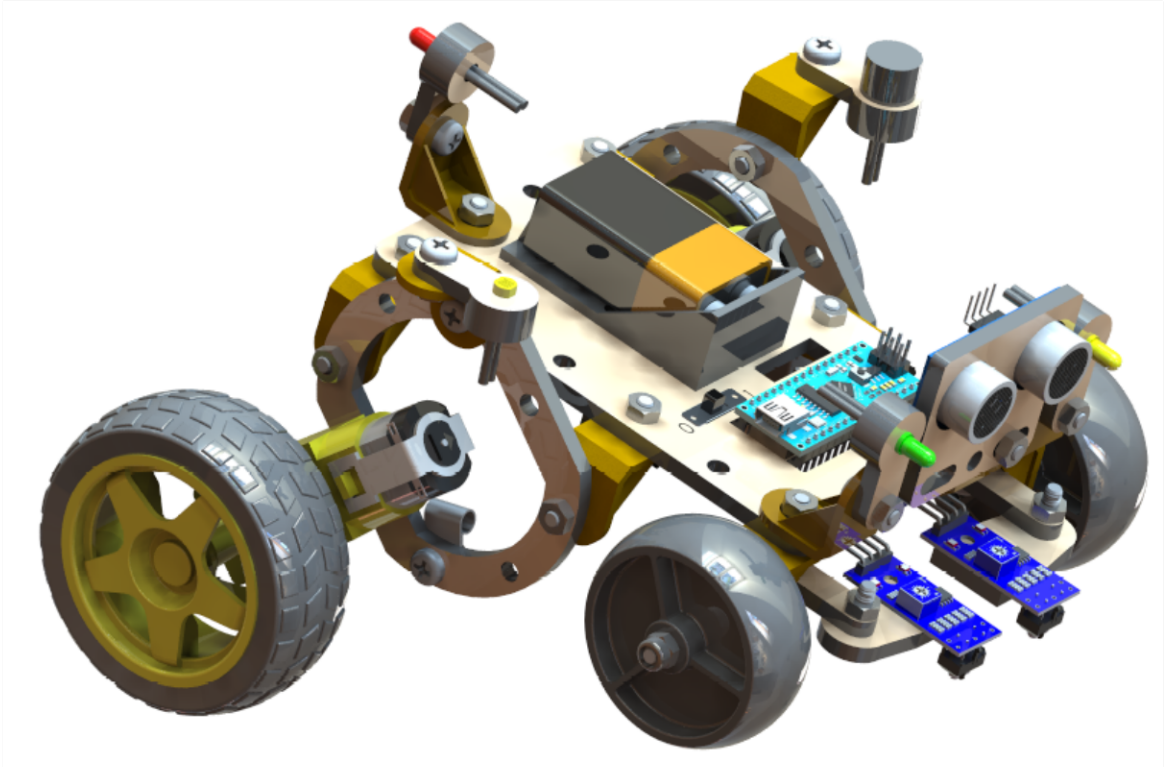
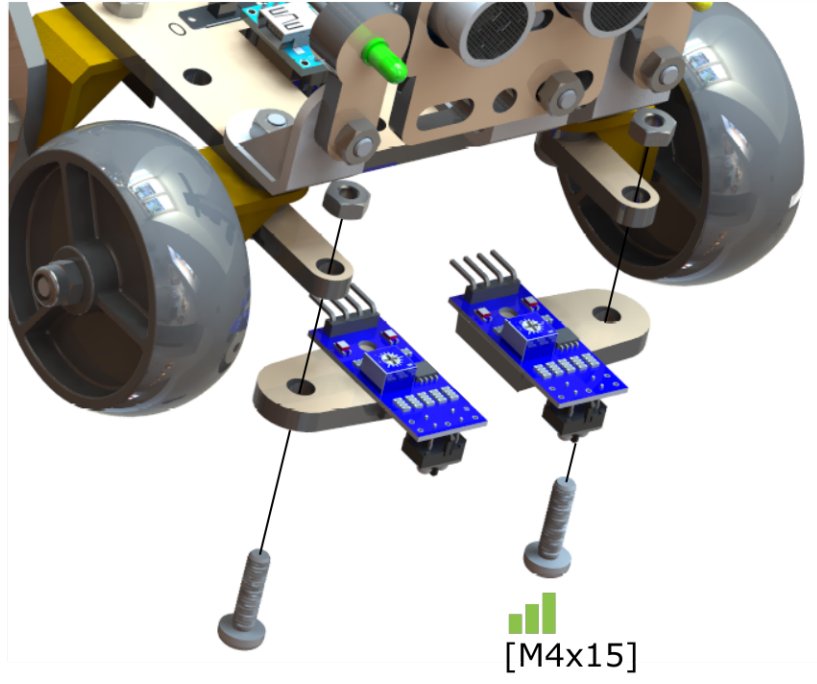
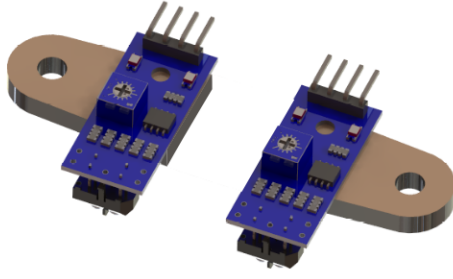
15



16



17



Montajı bitirdiyseviz PROBUS Kullanım talimatlarına gidin.
If you have finished assembly, go to PROBUS Operating instructions.

PROBUS[®] **OPERATING**
ROBOTICS **MANUAL** 